



СВІТЛОДІОДНЕ ОСВІТЛЕННЯ

СЕТО

СИСТЕМИ ЕНЕРГОЗБЕРЕЖЕННЯ ТА ОСВІТЛЕННЯ



Сонячні
панелі

Вуличне
освітлення

Дорожній знак із вбудованим
освітленням

Освітлення пішохідних
переходів

Паркове
освітлення

Торгівельне
освітлення

Проектори

Вся наша продукція систематично проходить випробування у акредитованих лабораторіях щодо відповідності нормам України та Європейського Союзу, що підтверджують відповідні сертифікати.



Компанія «Системи енергозбереження та освітлення» - український виробник та розробник електроосвітлювального обладнання ТМ «CETO». Основним напрямком діяльності компанії є виробництво освітлювальних приладів на основі напівпровідникових джерел світла провідних світових виробників таких як Nichia Corporation, Seoul Semiconductor, LG Innotek, Cree Inc та інших.

Сфера застосування світлодіодних світильників нашого виробництва надзвичайно широка. Ви завжди знайдете те що підійде саме вашим потребам для освітлення промислових об'єктів, виробничих приміщень, складів, офісних приміщень, громадських просторів, магазинів, магістралей, вулиць, пішохідних переходів, прибудинкових територій, спортивних майданчиків, аеропортів, залізничних вокзалів, автозаправних комплексів тощо.

Також наше підприємство пропонує виготовлення освітлювальних приладів для архітектурного і ландшафтного освітлення об'єктів інфраструктури.

Наша компанія володіє власним конструкторським відділом та сучасним виробництвом в Україні, що дозволяє нам забезпечити найкраще співвідношення ціна – якість на ринку.

При збірці, вихідному контролі та випробуваннях світлодіодних світильників торгової марки «CETO», здійснюється маркування комплектуючих, та заповнення супроводжуючої документації з записами до гарантійної бази.

У 2015 р. на нашому підприємстві була впроваджена система менеджменту якості. Отримано сертифікати на відповідність вимогам ISO 9001: 2008 в міжнародній системі сертифікації. Область сертифікації - виробництво електричного освітлювального обладнання. Підсумки інспекційного аудиту показали, що розроблена в «CETO» система управління якістю створює умови для стабільної та ефективної діяльності підприємства по створенню і випуску якісної продукції.

Наша компанія здійснює співробітництво виключно з провідними виробниками комплектуючих для світлодіодного освітлення.

Ми можемо вирішити локальну проблему неефективного споживання електроенергії в місті, селищі, селі, в побуті, торгівлі, виробництві, та значно зекономити кошти своїх партнерів в результаті їх відмови від традиційних приладів освітлення і заміни їх на енергозберігаючі світлодіоди.

В разі потреби, наші фахівці можуть провести всі розрахунки щодо правильного та ефективного освітлення об'єкту замовника та підібрати необхідні світильники.

Корисна інформація

Світлодіод (від англ. **LED** - light-emitting diode) – напівпровідниковий пристрій, що випромінює некогерентне світло, внаслідок пропускання через нього електричного струму. Випромінюване світло світлодіодів лежить у вузькій ділянці спектру, а його колір залежить від хімічного складу використаного у світлодіоді напівпровідника. Сучасні світлодіоди можуть випромінювати світло від інфрачервоної ділянки спектру до близької до ультрафіолету.

Світловий потік – потужність випромінювання світла, яка вимірюється в спеціальних одиницях – люменах (**Лм**). Чим більший цей показник, тим яскравіше світить лампа. Світловий потік рівномірно поширюється у всі сторони від джерела світла. Однак за допомогою відбивачів світла або лінз його можна перерозподілити і сконцентрувати в певній частині простору.

Світлова віддача - відношення світлового потоку, що випромінюється до споживаної потужності. Одиницею вимірювання світлової віддачі є люмен на ват (**Лм/Вт**).

Освітленість — це освітлення поверхні, що створюється світловим потоком, який падає на поверхню. Одиницею вимірювання освітленості є люкс (**Лк**).

Яскравість - вираз кількості світла, відображеного поверхнею. Одиницею вимірювання яскравості є кандел на метр квадратний (**Кд/м2**).

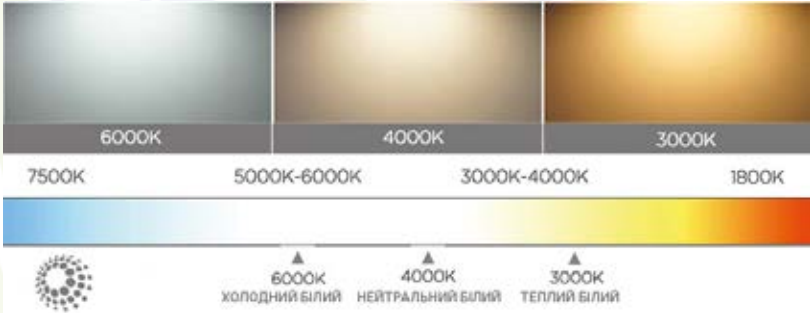
Колірна температура – це випромінювання світла з джерела світла в різних відтінках. Колірна температура вимірюється в градусах Кельвіна (K) в діапазоні від 2000 K і вище. Більш теплі кольори, які є найбільш сприятливими для людського ока, коливаються в межах 2000-3300 K, нейтральні кольори світла – офісне освітлення – від 3300 K до приблизно 5300 K, а всі показники, які знаходяться вище 6000K, прийнято позначати як «холодний білий».

Кольоропередача - один з важливих параметрів джерел світла, що характеризує вплив спектрального складу випромінювання лампи на зорове сприйняття кольору в порівнянні з його сприйняттям при освітленні еталонним джерелом. Два різних типи світильників можуть мати одну і ту ж колірну температуру, але передавати кольори по-різному. Якість передачі кольору визначається індексом, або коефіцієнтом передачі кольору **Ra**. Індекс Ra - величина з максимальним значенням 100. Світло джерела з Ra = 100 оптимально відображає всі кольори. В якості такого джерела є Сонце. Чим нижче значення індексу кольоропередачі світильника, тим гірше передаються кольори освітлюваного об'єкта.

Кожен світильник має свій клас захисту від впливу вологи і пилу, що класифікується за системою **IP** (International Protection): перша цифра - захист від твердих тіл і пилу, друга цифра -захист від води. Зазвичай в приміщеннях використовується обладнання зі ступенем захисту IP20.IP44 - застосовується в приміщенні з підвищеною вологістю; IP65, IP67 - вимоги до обладнання стійкого до атмосферних впливів.

Зміст

Вуличне освітлення	
Серія Ultra Street	6
Серія Street	8
Серія Spark	10
Серія Cobra	12
Серія Skat	14
Серія Zebra	16
Дорожні знаки	17
Серія Park	18
Серія Garden	20
Серія Spys	22
Серія Fasade	24
Серія Stream	26
Серія Focus	28
Серія AZK	30
Внутрішнє освітлення	
Серія High-Bay	32
Серія HB	34
Серія HBR	35
Серія Prom	36
Серія Ultra Prom	38
Серія Office	40
Серія Office panel	42
Серія Point	44
Світлодіодні лампи	45
Сонячне фотоелектричне освітлення	46
Опори вуличного освітлення	48



серія Ultra Street



Призначення:

- освітлення магістралей, вулиць, міжбудинкових територій та промислових площ;

Тип кріплення:

- стандартна консоль (труба) Ø до 60мм

Матеріали виконання:

- корпус - алюмінієвий сплав з полімерним покриттям
- захисне скло – гартоване скло

Особливості конструкції:

- використання різних типів вторинної оптики
- технічне обслуговування світильника без демонтажу
- можливість кріплення на вертикальну опору або оголовок з регулюванням кута нахилу світильника

Джерело світла:

- дискретні монокристалічні діоди.

Найменування світильника	Споживана потужність P, Вт	Світловий потік F, лм	Світлова віддача, лм/Вт	Тип КСС	Колірна температура CCT, К	CRI Ra	Розміри (ДхШхВ), мм	Вага, кг	Гарантія, років
ДКУ 01-60-60 Ultra Street 60	60	7230	120	Ш	5200	80	644x303x132	6	5 років
ДКУ 01-60-80 Ultra Street 80	80	9170	115	Ш	5200	80	644x303x132	6	5 років
ДКУ 01-80-100 Ultra Street 100	100	11860	118,5	Ш	5200	80	864x375x168	10,6	5 років
ДКУ 01-80-120 Ultra Street 120	120	13240	110,5	Ш	5200	80	864x375x168	10,9	5 років
ДКУ 01-112-180 Ultra Street 180	184	19560	106,3	Ш	5200	80	864x375x168	10,9	5 років

Типові характеристики світильників серії Ultra Street

Напруга живлення / частота – 230В/50Гц
Клас захисту світильника - IP 65/67
Клас електробезпеки – I
Кліматичне виконання – УХЛ1

Коефіцієнт пульсацій освітленості Кп, - 1,0 %
Температурний діапазон експлуатації - -40 ... +50 °C
Термін експлуатації - > 70000 годин
Марка світлодіодів - Cree

* Технічні параметри вказані при t_j=50°C.



Призначення:

- освітлення магістралей, вулиць, міжбудинкових територій, промислових площ та громадських просторів

Тип кріплення:

- стандартна консоль (труба) Ø до 60мм / тросова розтяжка

Матеріали виконання:

- корпус - алюмінієвий сплав із захисним анодним покриттям
- захисне скло - полімерне
- кріпильні елементи із нержавіючої сталі

Особливості конструкції:

- використання різних типів вторинної оптики
- можливість встановлення системи димірування

Джерело світла:

- дискретні монокристалічні діоди.

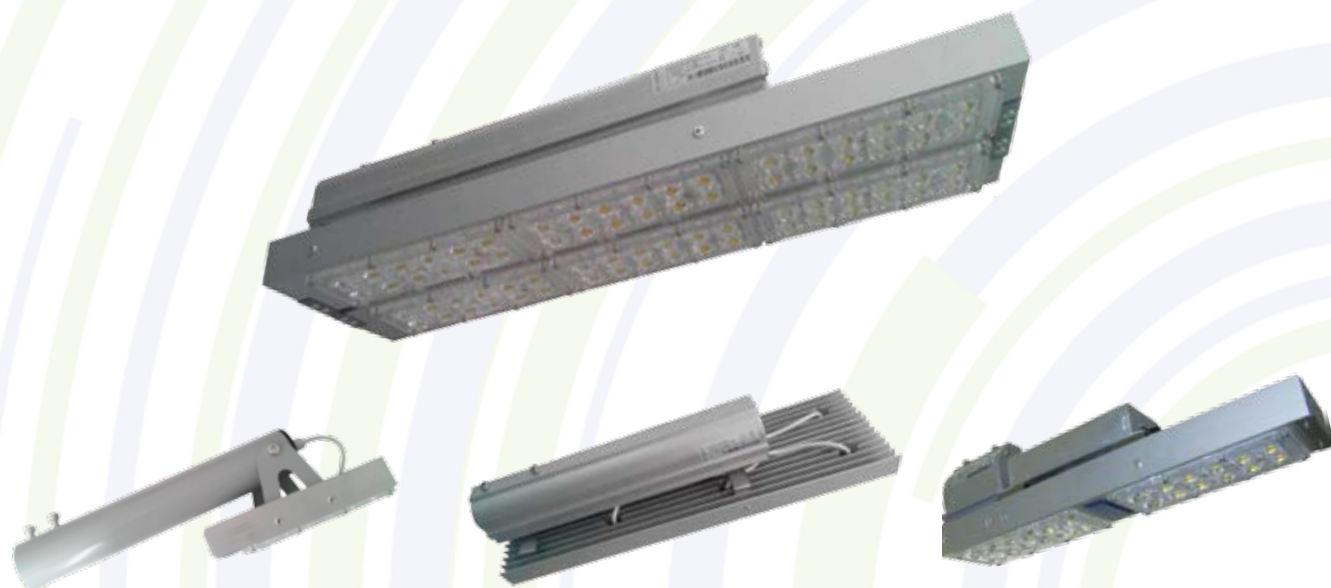
Найменування світильника	Споживана потужність P, Вт	Світловий потік F, лм	Світлова віддача, лм/Вт	Тип КСС	Колірна температура CCT, К	CRI Ra	Розміри (ДхШхВ), мм	Вага, кг	Гарантія, років
СКУ 02-30-004 Street 30	29	3670	126,5	Ш / Л	5000	80	225x182x125	3,9	3
СКУ 02-30-005 Street 30	29	3910	134,8	Д	5000	80	225x182x125	3,9	3
СКУ 02-45-004 Street 45	43	5170	120,2	Ш / Л	5000	80	225x182x125	3,9	3
СКУ 02-45-005 Street 45	43	5520	128,4	Д	5000	80	225x182x125	3,9	3
СКУ 02-60-004 Street 52	63	6540	103,8	Ш / Л	5000	80	345x182x125	5,55	3
СКУ 02-60-005 Street 52	63	6980	110,8	Д	5000	80	345x182x125	5,5	3
СКУ 01-60-004 Street 60	68	8010	117,8	Ш / Л	5000	80	375x182x125	4,9	5
СКУ 01-60-005 Street 60	68	8540	125,6	Д	5000	80	375x182x125	4,9	5
СКУ 01-75-004 Street 75	86	10170	118,2	Ш / Л	5000	80	425x182x125	5,6	5
СКУ 01-75-005 Street 75	86	10850	126,1	Д	5000	80	425x182x125	5,5	5
СКУ 01-90-004 Street 90	103	11160	108,3	Ш / Л	5000	80	425x182x125	6	5
СКУ 01-90-005 Street 90	103	12440	120,8	Д	5000	80	425x182x125	6	5
СКУ 01-120-004 Street 120	135	16010	119	Ш / Л	5000	80	525x182x125	7	5
СКУ 01-120-005 Street 120	135	17090	126,6	Д	5000	80	525x182x125	6,9	5
СКУ 01-150-004 Street 150	169	20330	120,3	Ш / Л	5000	80	550x182x125	9	5
СКУ 01-150-005 Street 150	169	21700	128,4	Д	5000	80	550x182x125	9	5
СКУ 01-180-004 Street 180	199	24020	120,7	Ш / Л	5000	80	700x182x125	9,5	5
СКУ 01-180-005 Street 180	199	25630	128,8	Д	5000	80	725x182x125	9,5	5
СКУ 01-200-004 Street 200	215	26180	121,8	Ш / Л	5000	80	775x182x125	10,5	5
СКУ 01-200-005 Street 200	215	27940	130	Д	5000	80	775x182x125	10,5	5

Типові характеристики світильників серії Street

Напруга живлення / частота – 230В/50Гц
Клас захисту світильника - IP 65/67
Клас електробезпеки – I
Кліматичне виконання – УХЛ1

Коефіцієнт пульсацій освітленості Kp, - 1,0 %
Температурний діапазон експлуатації - -40 ... +50 °C
Термін експлуатації - > 70000 годин
Марка світлодіодів - Cree/Seoul/Osram

* Технічні параметри вказані при t_j=50°C.



Призначення:

- освітлення магістралей, вулиць, міжбудинкових територій, промислових площ та громадських просторів

Тип кріплення:

- стандартна консоль (труба) Ø від 48 до 60мм

Матеріали виконання:

- корпус - алюмінієвий сплав із захисним анодним покриттям
- захисне скло - IP захищена лінза
- кріпильні елементи із нержавіючої сталі

Особливості конструкції:

- можливість встановлення системи димірування
- блискавкозахист до 10 кВ;
- колірна температура 3000 – 6000K;

Джерело світла:

- дискретні монокристалічні діоди.

Найменування світильника	Споживана потужність P, Вт	Світловий потік F, лм	Світлова віддача, лм/Вт	Тип КСС	Колірна температура CCT, K	CRI Ra	Розміри (ДхШхВ), мм	Вага, кг	Гарантія, років
ДКВ 05-12-28 Spark 30	29	3600	124,1	Ш	5000	80	412x80x150	2,6	3
ДКВ 05-12-46 Spark 45	45	4980	110,7	Ш	5000	80	412x80x150	2,6	3
ДКВ 05-12-46 Spark 45 G	45	4980	110,7	Ш	5000	80	412x80x150	2,6	3
ДКВ 05-24-56 Spark 55	59	7340	124,4	Ш	5000	80	519x80x150	3,2	3
ДКВ 05-24-65 Spark 65	64	8100	126,6	Ш	5000	80	425x80x150	3,7	3
ДКВ 05-24-65 Spark 65 D	64	8100	126,6	Ш	5000	80	425x80x150	3,7	3
ДКВ 05-24-80 Spark 80	80	9440	118,0	Ш	5000	80	425x80x150	3,9	3
ДКВ 05-24-80 Spark 80 D	80	9440	118,0	Ш	5000	80	425x80x150	3,9	3
ДКВ 05-36-98 Spark 100	97	12150	125,3	Ш	5000	80	570x80x150	4,05	3
ДКВ 05-36-98 Spark 100 D	97	12150	125,3	Ш	5000	80	570x80x150	4,05	3
ДКВ 05-36-125 Spark 125	127	14740	116,1	Ш	5000	80	570x80x150	4,3	3
ДКВ 05-36-125 Spark 125 D	127	14740	116,1	Ш	5000	80	570x80x150	4,3	3
ДКВ 05-48-125 Spark 125	127	16190	127,5	Ш	5000	80	425x170x150	6,4	3
ДКВ 05-48-155 Spark 150	159	18880	118,7	Ш	5000	80	425x170x150	6,4	3
ДКВ 05-48-185 Spark 180	187	21210	113,4	Ш	5000	80	425x170x150	6,6	3
ДКВ 05-72-200 Spark 200	203	25700	126,6	Ш	5000	80	570x170x150	7,3	3
ДКВ 05-72-250 Spark 250	250	29540	118,2	Ш	5000	80	570x170x150	7,5	3

Типові характеристики світильників серії Street

Напруга живлення / частота – 230В/50Гц
Клас захисту світильника - IP 65/67
Клас електробезпеки – I
Кліматичне виконання – УХЛ1

Коефіцієнт пульсацій освітленості Кп, - 1,0 %
Температурний діапазон експлуатації - -40 ... +50 °C
Термін експлуатації - > 80000 годин
Марка світлодіодів - Cree/Seoul/Osram

* Технічні параметри вказані при t_j=50°C.



Призначення:

- освітлення магістралей, вулиць, міжбудинкових територій, промислових площ та громадських просторів

Тип кріплення:

- стандартна консоль (труба) Ø до 60 мм.

Матеріали виконання:

- корпус - алюмінієвий сплав із полімерним покриттям
- захисне скло - боросилікатна лінза

Особливості конструкції:

- технічне обслуговування без демонтажу

Джерело світла:

- світлодіодна матриця (COB)

Найменування світильника	Споживана потужність P, Вт	Світловий потік F, лм	Світлова віддача, лм/Вт	Тип КСС	Колірна температура CCT, К	CRI Ra	Розміри (ДхШхВ), мм	Вага, кг	Гарантія, років
CETO-BJ30 Cobra 30	30	3150	105	Ш	5200	>70	455x200x65	1,5	3 роки
CETO-BJ50 Cobra 50	50	5250	105	Ш	5200	>70	455x200x65	1,6	3 роки

Типові характеристики світильників серії Cobra

Напруга живлення / частота – 230В/50Гц
Клас захисту світильника - IP 65
Клас електробезпеки – I
Кліматичне виконання – УХЛ1 (N1)

Коефіцієнт пульсацій освітленості Kp, - 1,0 %
Температурний діапазон експлуатації - -30 ... +50 °С
Термін експлуатації - > 50000 годин
Марка світлодіодів - Epistar

* Технічні параметри вказані при t_j=50°C.



Призначення:

- освітлення магістралей, вулиць, міжбудинкових територій, промислових площ та громадських просторів

Тип кріплення:

- стандартна консоль (труба) Ø до 40 мм.

Матеріали виконання:

- корпус - алюмінієвий сплав із полімерним покриттям
- захисне скло - полімерне прозоре

Особливості конструкції:

- можливість встановлення системи димірування

Джерело світла:

- дискретні монокристалічні діоди

Найменування світильника	Споживана потужність P, Вт	Світловий потік F, лм	Світлова віддача, лм/Вт	Тип КСС	Колірна температура CCT, К	CRI Ra	Розміри (ДхШхВ), мм	Вага, кг	Гарантія, років
CETO-QSS-102-23 SKAT 20	23	2739	118	Ш	5700	70	400x75x70	1.5	2 роки
CETO-QSS-102-30 SKAT 30	30	2900	95	Ш	5000	70	400x75x70	1.5	2 роки

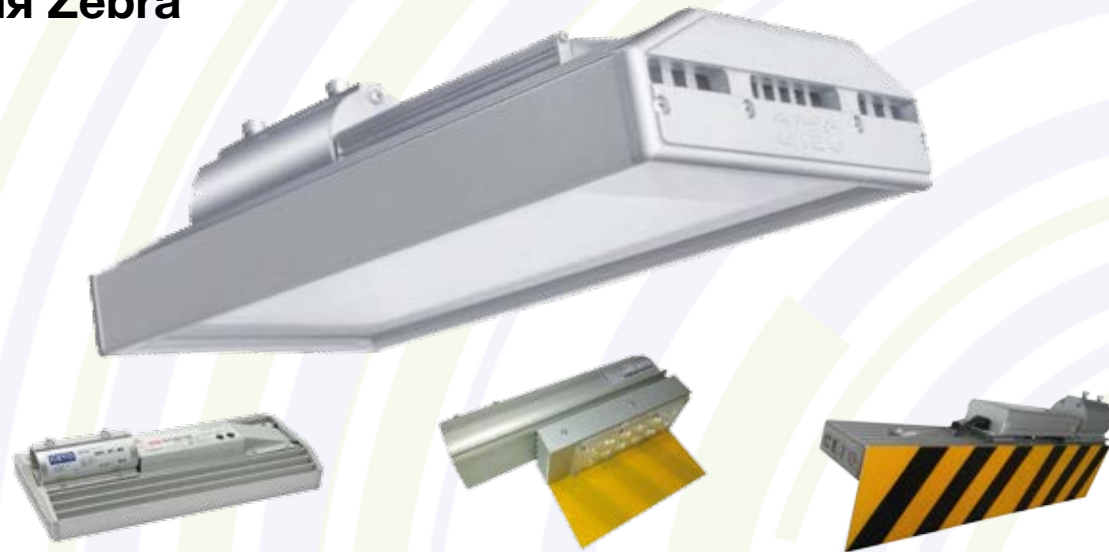


Типові характеристики світильників серії Skat

Напруга живлення / частота – 230В/50Гц
Клас захисту світильника - IP 65/67
Клас електробезпеки – I
Кліматичне виконання – УХЛ1 (N1)

Коефіцієнт пульсацій освітленості Kp, - 1,0 %
Температурний діапазон експлуатації - -35 ... +60 °C
Термін експлуатації - > 50000 годин
Марка світлодіодів - Epistar

* Технічні параметри вказані при t_j=25°C.



Призначення:
- освітлення пішохідних переходів

Тип кріплення:
- стандартна консоль (труба) Ø до 60 мм.

Матеріали виконання:
- корпус - алюмінієвий сплав із захисним анодним покриттям
- захисне скло - полімерне прозоре

- кріпильні елементи із нержавіючої сталі

Особливості конструкції:
- використання спеціального типу вторинної оптики (права ліній)
- колірна температура 3000 – 6000K.

Джерело світла:
- дискретні монокристалічні діоди

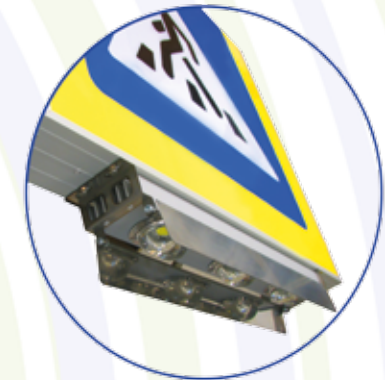
Найменування світильника	Споживана потужність Р, Вт	Світловий потік F, лм	Світлова віддача, лм/Вт	Тип КСС	Колірна температура CCT, К	CRI Ra	Розміри (ДхШхВ), мм	Вага, кг	Гарантія, років
СКУ 01-75-006 Street 75 Zebra	86	10210	118,7	асим.	5000	80	425x182x115	5,9	5
СКУ 01-90-006 Street 90 Zebra	103	11700	113,6	асим.	5000	80	425x182x115	6	5
СКУ 01-120-006 Street 120 Zebra	135	16070	119	асим.	5000	80	525x182x115	6,6	5
ДКВ 05-24-80 Spark 80 Zebra	80	9440	118,0	асим.	5000	80	425x80x150	3,9	3
ДКВ 05-36-98 Spark 100 Zebra	97	12150	125,3	асим.	5000	80	570x80x150	4,05	3
ДКВ 05-36-125 Spark 125 Zebra	127	14740	116,1	асим.	5000	80	570x80x150	4,3	3

Типові характеристики світильників серії Zebra

Напруга живлення / частота – 230В/50Гц
Клас захисту світильника – IP 65/67
Клас електробезпеки – I
Кліматичне виконання – УХЛ1 (N1)
Коефіцієнт пульсацій освітленості Кп, - 1,0 %
Температурний діапазон експлуатації - -40 ... +50 °C
Термін експлуатації - > 70000 годин
Марка світлодіодів - Cree/Seoul/Osram

* Технічні параметри вказані при t_ж=50°C.

серія Дорожні знаки



Призначення:
- освітлення пішохідних переходів за допомогою вбудованого світлодіодного світильника, а також для регулювання дорожнього руху за рахунок вмонтованого дорожнього знаку 5.35.1 та 5.35.2 із вбудованою підсвіткою

Тип кріплення: - підвісне на різьбових шпильках.

Матеріали виконання:
- корпус - алюмінієвий сплав із захисним анодним покриттям
- захисне скло - боросилікатна лінза
Джерело світла:
- світлодіодна матриця (COB)

Найменування світильника	Споживана потужність Р, Вт	Світловий потік F, лм	Світлова віддача, лм/Вт	Тип КСС	Колірна температура CCT, К	CRI Ra	Розміри (ДхШхВ), мм	Вага, кг	Гарантія, років
ЗД 01-01-85 Знак 120	35+85	11500	135	Ш	5000	80	900*100*1125	17	3

Типові характеристики світильників серії Zebra

Напруга живлення / частота – 230В/50Гц
Клас захисту світильника – IP 54/65
Клас електробезпеки – I
Кліматичне виконання – УХЛ1 (N1)
Коефіцієнт пульсацій освітленості Кп, - 1,0 %
Температурний діапазон експлуатації - -40 ... +50 °C
Термін експлуатації - > 70000 годин
Марка світлодіодів - Cree/Seoul/Osram

* Технічні параметри вказані при t_ж=50°C.



Призначення:

- освітлення парків, скверів, площ, громадських просторів, прибудинкових територій та присадибних ділянок

Тип кріплення:

- стандартна консоль (труба) Ø до 60 мм.

Матеріали виконання:

- корпус - алюмінієвий сплав із захисним анодним покриттям, сталевий з полімерним покриттям
- захисне скло - полімерне прозоре
- кріпильні елементи із нержавіючої сталі

Особливості конструкції:

- використання різних типів вторинної оптики
- захисне скло - сатин
- колірна температура 3000 - 6000 K

Джерело світла:

- дискретні монокристалічні діоди

Найменування світильника	Споживана потужність Р, Вт	Світловий потік F, лм	Світлова віддача, лм/Вт	Тип КСС	Колірна температура CCT, K	CRI Ra	Розміри (ДхШхВ), мм	Вага, кг	Гарантія, років
СКУ 02-30-005 Park 30	29	3910	134,8	Д	5000	80	510 (Ø) × 635 (h)	8,3	3 роки
СКУ 02-45-005 Park 45	43	5520	128,4	Д	5000	80	510 (Ø) × 635 (h)	8,3	3 роки

Типові характеристики світильників серії Park

Напруга живлення / частота - 230В/50Гц
Клас захисту світильника - IP 65
Клас електробезпеки - I
Кліматичне виконання - УХЛ1 (N1)

Коефіцієнт пульсацій освітленості Кп, - 1,0 %
Температурний діапазон експлуатації - -40 ... +50 °C
Термін експлуатації - > 70000 годин
Марка світлодіодів - Cree/Seoul/Osram

* Технічні параметри вказані при t_j=50°C.



Призначення:

- освітлення парків, скверів, площ, громадських просторів, прибудинкових територій та присадибних ділянок

Тип кріплення:

- стандартна консоль (труба) Ø до 60 мм.

Матеріали виконання:

- корпус - алюмінієвий сплав із полімерним покриттям
- захисне скло - полімерне сатин
- кріпильні елементи із нержавіючої сталі

Джерело світла:

- дискретні монокристалічні діоди

Найменування світильника	Споживана потужність P, Вт	Світловий потік F, лм	Світлова віддача, лм/Вт	Тип КСС	Колірна температура CCT, K	CRI Ra	Розміри (ØxВ), мм	Вага, кг	Гарантія, років
CETO-ZHGX-60 Garden 60	60	4800	80	Д	4000	>80	598 x 391	7,63	3 роки

Типові характеристики світильників серії Garden

Напруга живлення / частота – 230В/50Гц
Клас захисту світильника - IP 65
Клас електробезпеки – I
Кліматичне виконання – УХЛ1 (N1)

Коефіцієнт пульсацій освітленості K_n, - 1,0 %
Температурний діапазон експлуатації - -35 ... +50 °C
Термін експлуатації - > 70000 годин
Колір корпусу - сирій
Марка світлодіодів - Epistar

* Технічні параметри вказані при t_j=50°C.



Призначення:

- освітлення парків, скверів, площ, громадських просторів, прибудинкових територій та присадибних ділянок

Тип кріплення:

- стандартна консоль (труба) Ø до 60 мм.

Матеріали виконання:

- корпус - алюмінієвий сплав із полімерним покриттям
- захисне скло - полімерне прозоре, додаткова вторинна оптика
- кріпильні елементи із нержавіючої сталі

Джерело світла:

- дискретні монокристалічні діоди

Найменування світильника	Споживана потужність P, Вт	Світловий потік F, лм	Світлова віддача, лм/Вт	Тип КСС	Колірна температура CCT, K	CRI Ra	Розміри (ØxВ), мм	Вага, кг	Гарантія, років
CETO-GL-50 Garden 50	50	5000	100	Д	5000	>80	570 x 600	5	3 роки

Типові характеристики світильників серії Garden

Напруга живлення / частота – 230В/50Гц
Клас захисту світильника - IP 65
Клас електробезпеки – I
Кліматичне виконання – УХЛ1 (N1)

Коефіцієнт пульсацій освітленості K_n, - 1,0 %
Температурний діапазон експлуатації - -35 ... +50 °C
Термін експлуатації - > 70000 годин
Колір корпусу - графіт
Марка світлодіодів - Epistar

* Технічні параметри вказані при t_j=50°C.



Призначення:

- освітлення парків, скверів, площ, громадських просторів, прибудинкових територій та присадибних ділянок

Тип кріплення:

- анкерне кріплення

Матеріали виконання:

- корпус - сталевий з полімерним покриттям
- захисне скло - боросилікатна лінза / IP захищена полімерна лінза
- кріпильні елементи із нержавіючої сталі

Особливості конструкції:

- використання різних типів вторинної оптики
- колірна температура 3000 - 6000 K
- можливість зміни кольору корпусу згідно RAL

Джерело світла:

- світлодіодна матриця (COB) / дискретні монокристалічні діоди

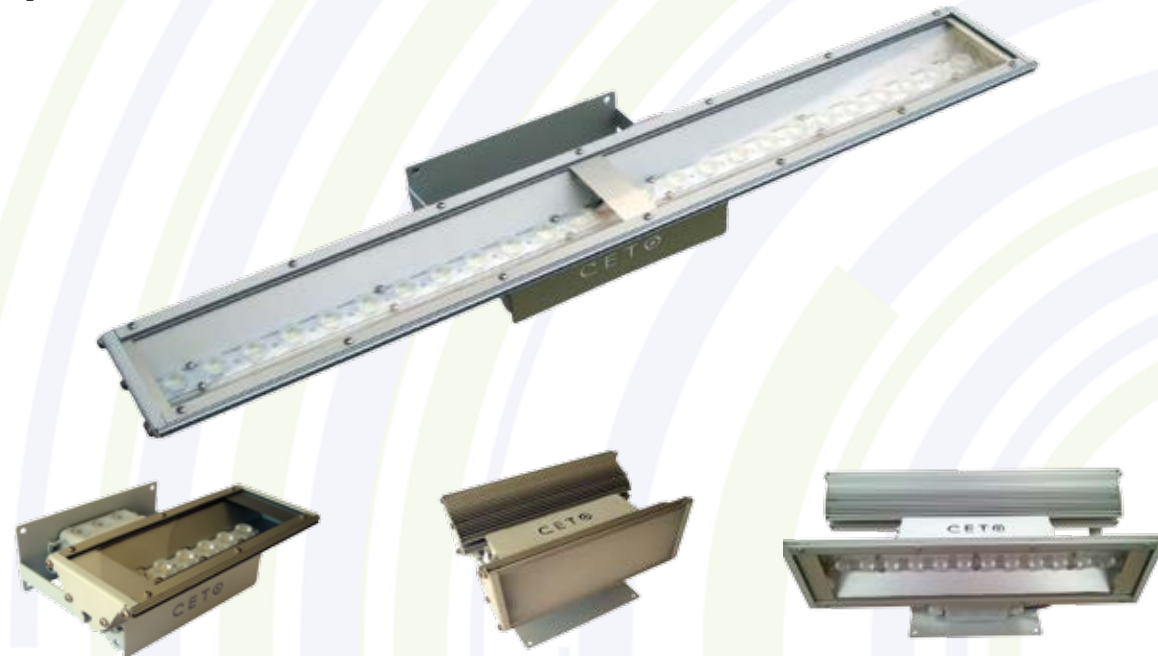
Найменування світильника	Споживана потужність P, Вт	Світловий потік F, лм	Світлова віддача, лм/Вт	Тип КСС	Колірна температура CCT, K	CRI Ra	Розміри (ДхШхВ), мм	Вага, кг	Гарантія, років
СП 1К-15 Spys 10 H=1m	15	1900	127	Д	5000	80	1050*200*200	15,5	3
СП 1К-15 Spys 20 H=2m	15	1900	127	Д	5000	80	2050*200*200	31	3
СП 1К-30 Spys 30 H=3m	29	3850	133	Д	5000	80	3050*250*250	46	3
СП 1К-40 Spys 40 H=4m	43	5900	137	Д	5000	80	4050*250*250	61	3
СПГ 12-23 Spys L 25 H=2,5m	24	3200	133	Д	5000	80	2550*500*120	34	3
СПГ 12-28 Spys L 30 H=3m	28	3650	130	Д	5000	80	3050*500*120	39	3
СПГ 12-28 Spys L 40 H=4m	28	3650	130	Д	5000	80	4050*500*120	49	3
СПГ 12-46 Spys L 50 H=5m	44	4980	113	Д	5000	80	5050*500*120	61	3
СПГ 24-56 Spys L 50 H=5m	56	7300	130	Д	5000	80	5050*700*120	63	3
СПГ 24-65 Spys L 60 H=6m	65	8100	125	Д	5000	80	6050*700*120	72	3
СПЗ 24-56 Spys Z 30 H=3m	56	7300	130	Д	5000	80	2950*850*100	26	3
СПЗ 36-86 Spys Z 40 H=4m	86	10950	127	Д	5000	80	3950*850*100	32	3

Типові характеристики світильників серії Spys

Напруга живлення / частота – 230В/50Гц
Клас захисту світильника - IP 65
Клас електробезпеки – I
Кліматичне виконання – УХЛ1 (N1)

Коефіцієнт пульсацій освітленості Кп, - 1,0 %
Температурний діапазон експлуатації - -40 ... +50 °C
Термін експлуатації - > 70000 годин
Колір корпусу - графіт

* Технічні параметри вказані при t_j=50°C.



Призначення:

- освітлення фасадів будівель і споруд, різноманітних архітектурних форм, елементів ландшафтного дизайну

Тип кріплення:

- анкерне кріплення

Матеріали виконання:

- корпус - алюмінієвий сплав із захисним анодним покриттям
- захисне скло - полімерне прозоре
- кріпильні елементи із нержавіючої сталі

Особливості конструкції:

- використання різних типів вторинної оптики
- захисне скло - сатин
- колірна температура 3000 - 6000 К
- можливість вибору кольору світла

Джерело світла:

- дискретні монокристалічні діоди

Найменування світильника	Споживана потужність Р, Вт	Світловий потік F, лм	Світлова віддача, лм/Вт	Тип КСС	Колірна температура CCT, К	CRI Ra	Розміри (ДхШхВ), мм	Вага, кг	Гарантія, років
ДБУ 01-3-8-001 Facade 10	8	750	93,8	Г	4800	75	120x100x185	0,7	3 роки
ДБУ 02-6-16-001 Facade D10	16	1500	93,8	Г	4800	75	120x145x185	0,85	3 роки
ДБУ 01-4-11-001 Facade 15	11	1000	90,9	Г	4800	75	145x100x185	2,1	3 роки
ДБУ 02-8-21-001 Facade D15	21	2000	95,2	Г	4800	75	145x145x185	2,9	3 роки
ДБУ 01-6-16-001 Facade 20	16	1500	93,8	Г	4800	75	225x100x185	1,5	3 роки
ДБУ 02-12-32-001 Facade D20	31	3000	96,8	Г	4800	75	225x145x185	2	3 роки
ДБУ 01-12-32-001 Facade 35	31	3000	96,8	Г	4800	75	355x100x185	1,8	3 роки
ДБУ 02-24-62-001 Facade D35	62	5990	96,6	Г	4800	75	355x145x185	2,75	3 роки
ДБУ 01-24-62-001 Facade 65	62	5990	96,6	Г	4800	75	650x100x185	2,7	3 роки
ДБУ 02-48-76-001 Facade D65	76	9510	125,1	Г	4800	75	650x145x185	3,8	3 роки

Типові характеристики світильників серії Fasade

Напруга живлення / частота – 230В/50Гц
Клас захисту світильника - IP 65/67
Клас електробезпеки – I
Кліматичне виконання – УХЛ1 (N1)

Коефіцієнт пульсацій освітленості Кп, - 1,0 %
Температурний діапазон експлуатації - -40... +50 °С
Термін експлуатації - > 50000 годин
Марка світлодіодів - Cree/Seoul/Osram

* Технічні параметри вказані при t_j=50°C.



Призначення:

- освітлення відкритих просторів, спортивних об'єктів, виробничих чи складських площ

Тип кріплення:

- рамкове

Матеріали виконання:

- корпус - алюмінієвий сплав із захисним анодним покриттям
- захисне скло - полімерне прозоре
- кріпильні елементи із нержавіючої сталі

Особливості конструкції:

- використання різних типів вторинної оптики
- колірна температура 3000 - 6000 K

Джерело світла:

- дискретні монокристалічні діоди

Найменування світильника	Споживана потужність P, Вт	Світловий потік F, лм	Світлова віддача, лм/Вт	Тип КСС	Колірна температура CCT, K	CRI Ra	Розміри (ДхШхВ), мм	Вага, кг	Гарантія, років
СКУ 02-30-005 Stream 30	29	3910	134,8	Д	5000	80	225x182x180	3,7	3 роки
СКУ 02-30-002 Stream 30	29	3690	127,2	Г	5000	80	225x182x180	3,75	3 роки
СКУ 02-45-005 Stream 45	43	5520	128,4	Д	5000	80	225x182x180	3,7	3 роки
СКУ 02-45-002 Stream 45	43	5200	120,9	Г	5000	80	225x182x180	3,75	3 роки
СКУ 02-60-005 Stream 52	63	6980	110,8	Д	5000	80	345x182x180	4,8	3 роки
СКУ 02-60-002 Stream 52	63	6580	104,5	Г	5000	80	345x182x180	4,8	3 роки
СКУ 01-60-005 Stream 60	68	8540	125,6	Д	5000	80	375x182x180	4,9	5 років
СКУ 01-60-002 Stream 60	68	8060	118,5	Г	5000	80	375x182x180	4,9	5 років
СКУ 01-75-005 Stream 75	86	10850	126,2	Д	5000	80	375x182x180	5,5	5 років
СКУ 01-75-002 Stream 75	86	10230	119	Г	5000	80	375x182x180	5,6	5 років
СКУ 01-90-005 Stream 90	103	12440	120,8	Д	5000	80	425x182x180	5,7	5 років
СКУ 01-90-002 Stream 90	103	11730	113,9	Г	5000	80	425x182x180	5,8	5 років
СКУ 01-120-005 Stream 120	135	17090	126,6	Д	5000	80	525x182x180	7,25	5 років
СКУ 01-120-002 Stream 120	135	16110	119,3	Г	5000	80	525x182x180	7,25	5 років
СКУ 01-150-005 Stream 150	169	21700	128,4	Д	5000	80	550x182x180	7,35	5 років
СКУ 01-150-002 Stream 150	169	20460	121	Г	5000	80	550x182x180	7,35	5 років
СКУ 01-180-005 Stream 180	199	25630	128,8	Д	5000	80	725x182x180	9,55	5 років
СКУ 01-180-002 Stream 180	199	24170	121,5	Г	5000	80	725x182x180	9,55	5 років
СКУ 01-200-005 Stream 200	215	27940	130	Д	5000	80	775x182x180	10,5	5 років
СКУ 01-200-002 Stream 200	215	26340	122,5	Г	5000	80	775x182x180	10,5	5 років
СКУ 01-250-002 Stream 250	263	32230	122,5	Г	5000	80	775x182x180	10,7	5 років

Типові характеристики світильників серії Stream

Напруга живлення / частота - 230В/50Гц
Клас захисту світильника - IP 65/67
Клас електробезпеки - I
Кліматичне виконання - УХЛ1 (N1)

Коефіцієнт пульсацій освітленості Кп, - 1,0 %
Температурний діапазон експлуатації - -40... +50 °C
Термін експлуатації - > 70000 годин
Марка світлодіодів - Cree/Seoul/Osram

* Технічні параметри вказані при t_ж=50°C.





Призначення:

- освітлення відкритих просторів. спортивних об'єктів, виробничих чи складських площ

Тип кріплення:

- рамкове / підвісне

Матеріали виконання:

- корпус - алюмінієвий сплав із захисним анодним покриттям
- захисне скло - IP захищена лінза
- кріпильні елементи із нержавіючої сталі

Особливості конструкції:

- використання різних типів вторинної оптики
- колірна температура 3000 - 6000 K

Джерело світла:

- дискретні монокристалічні діоди

Найменування світильника	Споживана потужність Р, Вт	Світловий потік F, лм	Світлова віддача, лм/Вт	Тип КСС	Колірна температура CCT, K	CRI Ra	Розміри (ДхШхВ), мм	Вага, кг	Гарантія, років
ДСВ 05-12-23 Focus 20	24	3210	134	Г	5000	80	215x80x150	1,5	3
ДСВ 05-12-28 Focus 30	29	3640	126	Г	5000	80	215x80x150	1,5	3
ДСВ 05-12-46 Focus 45	45	4940	110	Г	5000	80	230x80x150	1,6	3
ДСВ 05-24-56 Focus 55	59	7280	123	Г	5000	80	425x80x150	2,8	3
ДСВ 05-24-65 Focus 65	64	8040	126	Г	5000	80	425x80x150		3
ДСВ 05-24-80 Focus 80	81	9370	116	Г	5000	80	425x80x150		3
ДСВ 05-36-98 Focus 100	97	12050	124	Г	5000	80	640x80x150		3
ДСВ 05-48-98 Focus 100	97	13030	134	Г	5000	80	430x160x150		3
ДСВ 05-36-125 Focus 125	127	14640	115	Г	5000	80	640x80x150		3
ДСВ 05-48-125 Focus 125	127	16070	127	Г	5000	80	430x160x150		3
ДСВ 05-48-155 Focus 150	159	18730	118	Г	5000	80	430x160x150		3
ДСВ 05-48-185 Focus 180	187	21040	113	Г	5000	80	430x160x150		3
ДСВ 05-72-200 Focus 200	203	25500	126	Г	5000	80	430x240x150		3
ДСВ 05-72-250 Focus 250	250	29300	117	Г	5000	80	430x240x150		3

Типові характеристики світильників серії Stream

Напруга живлення / частота – 230В/50Гц
Клас захисту світильника - IP 65/67
Клас електробезпеки – I
Кліматичне виконання – УХЛ1 (N1)

Коефіцієнт пульсацій освітленості Кп, - 1,0 %
Температурний діапазон експлуатації - -40... +50 °С
Термін експлуатації - > 70000 годин
Марка світлодіодів - Cree/Seoul/Osram

* Технічні параметри вказані при t_j=50°C.



Призначення:

- освітлення всіх зон автозаправних комплексів та інших об'єктів, де необхідне вбудоване освітлення

Тип кріплення:

- вбудоване

Матеріали виконання:

- корпус - алюмінієвий сплав із захисним анодним покриттям
- захисне скло - полімерне прозоре
- кріпильні елементи із нержавіючої сталі

Особливості конструкції:

- використання різних типів вторинної оптики
- захисне скло - сатин
- колірна температура 3000 - 6000 K
- колір корпусу – згідно RAL

Джерело світла:

- дискретні монокристалічні діоди



Найменування світильника	Споживана потужність P, Вт	Світловий потік F, лм	Світлова віддача, лм/Вт	Тип КСС	Колірна температура CCT, К	CRI Ra	Розміри (ДхШхВ), мм	Вага, кг	Гарантія, років
СКУ 01-60-005 AZK 60	68	8540	125,6	Д	5000	80	375x182x115	6	5 років
СКУ 01-75-005 AZK 75	86	10850	126,1	Д	5000	80	425x182x115	6,7	5 років
СКУ 01-90-005 AZK 90	103	12440	120,8	Д	5000	80	425x182x115	6,9	5 років

Типові характеристики світильників серії AZK

Напруга живлення / частота – 230В/50Гц
Клас захисту світильника - IP 65
Клас електробезпеки – I
Кліматичне виконання – УХЛ1 (N1)

Коефіцієнт пульсацій освітленості Kp, - 1,0 %
Температурний діапазон експлуатації - -40... +50 °C
Термін експлуатації - > 70000 годин
Марка світлодіодів - Cree/Seoul/Osram

* Технічні параметри вказані при t_ж=50°C.



Призначення:

- освітлення промислових, виробничих і складських приміщень, логістичних центрів та торгових площ з великою висотою підвісу

Тип кріплення:

- підвісне тросове (ланцюгове) / рамочне

Матеріали виконання:

- корпус - алюмінієвий сплав із захисним анодним покриттям
- захисне скло - боросилікатна лінза
- кріпильні елементи із нержавіючої сталі

Особливості конструкції:

- використання вторинної оптики із різними кутами розсіювання
- колірна температура 3000 - 6000 K

Джерело світла:

- світлодіодна матриця (COB)

Найменування світильника	Споживана потужність P, Вт	Світловий потік F, лм	Світлова віддача, лм/Вт	Тип КСС	Колірна температура CCT, K	CRI Ra	Розміри (ДхШхВ), мм	Вага, кг	Гарантія, років
ДСП 01-1К-40 High-Bay 40	44	4725	107,4	Д	4800	80	263x180x111	3,5	3 роки
ДСП 02-1К-60 High-Bay 60	62	7585	122	Д	4800	90	273x180x111	3,7	3 роки
ДСП 03-1К-100 High-Bay 100	104	12820	123,3	Д	4800	80	303x180x118	4	3 роки

Типові характеристики світильників серії High-Bay

Напруга живлення / частота – 230В/50Гц
Клас захисту світильника - IP 65/67
Клас електробезпеки – I
Кліматичне виконання – УХЛ1 (N1)

Коефіцієнт пульсацій освітленості Kp, - 1,0 %
Температурний діапазон експлуатації - -40... +40 °C
Термін експлуатації - > 70000 годин
Марка світлодіодів - Seoul

* Технічні параметри вказані при t_j=50°C.





Призначення:

- освітлення промислових, виробничих і складських приміщень, логістичних центрів та торгових площ з великою висотою підвісу

Тип кріплення:

- підвісне тросове (ланцюгове)

Матеріали виконання:

- корпус -алюмінієвий сплав із полімерним покриттям
- захисне скло - полімерне прозоре
- кріпильні елементи із нержавіючої сталі

Джерело світла:

- дискретні монокристалічні діоди

Найменування світильника	Споживана потужність P, Вт	Світловий потік F, лм	Світлова віддача, лм/Вт	Тип КСС	Колірна температура CCT, К	CRI Ra	Розміри радіус,висота, мм	Вага, кг	Гарантія, років
CETO-HB-80 High-Bay 80	80	10800	135	Д	4800	80	Ø278x171	3	5 років
CETO-HB-120 High-Bay 120	120	15120	126	Д	4800	80	Ø328x179	4	5 років

Типові характеристики світильників серії HB

Напруга живлення / частота – 230В/50Гц
Клас захисту світильника - IP 65/67
Клас електробезпеки – I
Кліматичне виконання – УХЛ1 (N1)

Коефіцієнт пульсацій освітленості Kp, - 1,0 %
Температурний діапазон експлуатації - -30... +50 °C
Термін експлуатації - > 70000 годин
Колір корпусу – чорний
Марка світлодіодів - Philips

* Технічні параметри вказані при t_j=50°C.

Призначення:

- освітлення промислових, виробничих і складських приміщень, логістичних центрів та торгових площ з великою висотою підвісу

Тип кріплення:

- підвісне тросове (ланцюгове)

Матеріали виконання:

- корпус - алюмінієвий сплав із захисним анодним покриттям
- захисне скло - полімерне прозоре
- кріпильні елементи із нержавіючої сталі

Джерело світла:

- дискретні монокристалічні діоди

Найменування світильника	Споживана потужність P, Вт	Світловий потік F, лм	Світлова віддача, лм/Вт	Тип КСС	Колірна температура CCT, К	CRI Ra	Розміри радіус,висота, мм	Вага, кг	Гарантія, років
CETO HBR-100 High-Bay 100	100	10000	100	Д (90°)	4800	70	Ø410*h390	4,8	2

Типові характеристики світильників серії HBR

Напруга живлення / частота – 230В/50Гц
Клас захисту світильника - IP 54/65
Клас електробезпеки – I
Кліматичне виконання – УХЛ1 (N1)

Коефіцієнт пульсацій освітленості Kp, - 1,0 %
Температурний діапазон експлуатації - -40... +50 °C
Термін експлуатації - > 70000 годин
Колір корпусу – срібний
Марка світлодіодів - Epistar

* Технічні параметри вказані при t_j=50°C.



Найменування світильника	Споживана потужність P, Вт	Світловий потік F, лм	Світлова віддача, лм/Вт	Тип КСС	Колірна температура CCT, К	CRI Ra	Розміри (ДхШхВ), мм	Вага, кг	Гарантія, років
CETO-TPL-34 Prom 120 M	36	3600	100	Д	5000	> 80	1260x80x80	1,5	3 роки

Призначення:

- освітлення виробничих, господарських, торгівельних, складських та інших вологих і запилених приміщень

Тип кріплення:

- накладне

Матеріали виконання:

- корпус - полімерний (пластмаса)
- захисне скло - полімерне сатин

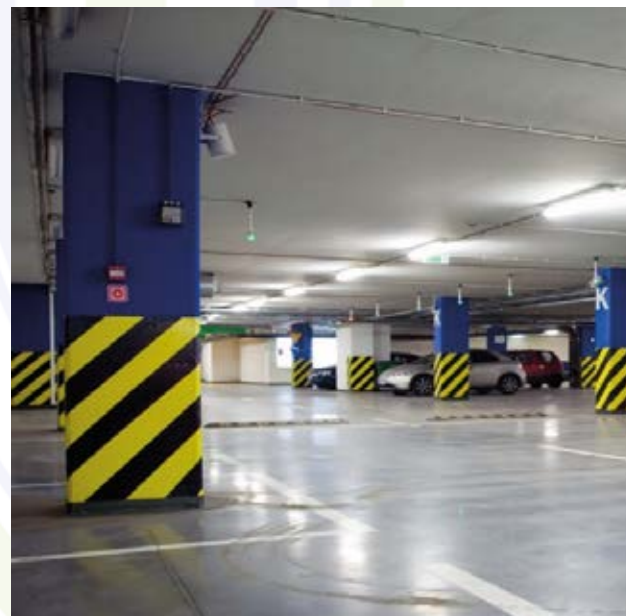
Джерело світла:

- дискретні монокристалічні діоди

Типові характеристики світильників серії Prom

Напруга живлення / частота – 230В/50Гц
Клас захисту світильника - IP 65, IP 20
Клас електробезпеки – I
Кліматичне виконання – УХЛ1 (N1)
Коефіцієнт пульсацій освітленості Kp, - 1,0 %
Температурний діапазон експлуатації - -40... +50 °C
Термін експлуатації - > 30000 годин
Марка світлодіодів - Epistar

Стандартне виконання світильників:
колір корпусу – сірий, білий



Найменування світильника	Споживана потужність P, Вт	Світловий потік F, лм	Світлова віддача, лм/Вт	Тип КСС	Колірна температура CCT, К	CRI Ra	Розміри (ДхШхВ), мм	Вага, кг	Гарантія, років
CETO-PL12 Prom L	36	3200	90	Д	5000	> 80	1200*75*26	1,5	3 роки
CETO-PL06 Prom L	18	1600	90	Д	5000	> 80	600*75*26	0,8	3 роки

Призначення:

- освітлення виробничих, господарських, торгівельних, складських та інших вологих і запилених приміщень

Тип кріплення:

- накладне

Матеріали виконання:

- корпус - полімерний (пластмаса)
- захисне скло - полімерне сатин

Джерело світла:

- дискретні монокристалічні діоди

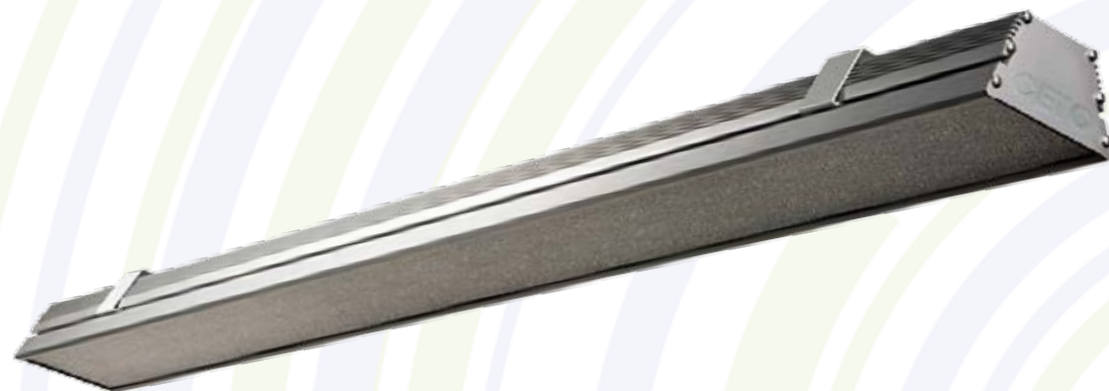
Типові характеристики світильників серії Prom

Напруга живлення / частота – 230В/50Гц
Клас захисту світильника - IP 65, IP 20
Клас електробезпеки – I
Кліматичне виконання – УХЛ1 (N1)
Коефіцієнт пульсацій освітленості Kp, - 1,0 %
Температурний діапазон експлуатації - -40... +50 °C
Термін експлуатації - > 30000 годин
Марка світлодіодів - Epistar

Стандартне виконання світильників:
колір корпусу – сірий, білий



серія ULTRA PROM



Призначення:

- освітлення торгових площ, магазинів, виробничих і громадських приміщень та офісів

Тип кріплення:

- кріплення – підвісне на тросах (довжина 1,0 м.)

Матеріали виконання:

- корпус - алюмінієвий сплав із захисним анодним покриттям
- захисне скло - полімерне призма
- кріпильні елементи із нержавіючої сталі

Особливості конструкції:

- захисне скло - сатин, колений лід
- колірна температура 3000 - 6000 K
- колір корпусу – згідно RAL

Джерело світла:

- дискретні монокристалічні діоди

Найменування світильника	Споживана потужність P, Вт	Світловий потік F, лм	Світлова віддача, лм/Вт	Тип КСС	Колірна температура CCT, K	CRI Ra	Розміри (ДхШхВ), мм	Вага, кг	Гарантія, років
ДСО 01-2П-15 Ultra Prom 60	15	1680	112	Д	4000	80	606x112x65	1,8	3 роки
ДСО 01-3П-22 Ultra Prom 60M	22	2515	114,3	Д	4000	80	606x112x65	2	3 роки
ДСО 02-4П-30 Ultra Prom 120	30	3355	111,8	Д	4000	80	1206x112x65	3,3	3 роки
ДСО 02-6П-44 Ultra Prom 120M	44	5030	114,3	Д	4000	80	1206x112x65	3,5	3 роки
ДСО 03-6П-44 Ultra Prom 160	44	5030	114,3	Д	4000	80	1606x112x65	4,4	3 роки
ДСО 03-9П-65 Ultra Prom 160M	67	7540	112,5	Д	4000	80	1606x112x65	4,6	3 роки
ДСО 04-6П-44 Ultra Prom 300	44	5030	114,3	Д	4000	80	3006x112x65	8,8	3 роки
ДСО 04-12П-87 Ultra Prom 300M	87	10055	115,6	Д	4000	80	3006x112x65	8,9	3 роки

Типові характеристики світильників серії Ultra Prom

Напруга живлення / частота – 230В/50Гц
Клас захисту світильника - IP 54
Клас електробезпеки – I
Кліматичне виконання – УХЛ1 (N1)

Коефіцієнт пульсацій освітленості Kp, - 1,0 %
Температурний діапазон експлуатації - -40... +50 °C
Термін експлуатації - > 70000 годин
Марка світлодіодів - Seoul/Cree

* Технічні параметри вказані при t_j=50°C.





Призначення:

- освітлення навчальних закладів, офісних, господарських та торгових приміщень

Тип кріплення:

- кріплення – накладне / вбудоване (Армстронг)

Матеріали виконання:

- корпус - сталевий із полімерним покриттям
- захисне скло - полімерне призма
- кріпильні елементи із нержавіючої сталі

Особливості конструкції:

- захисне скло - колений лід
- колірна температура 3000 - 6000 K
- колір корпусу – згідно RAL

Джерело світла:

- дискретні монокристалічні діоди

Найменування світильника	Споживана потужність Р, Вт	Світловий потік F, лм	Світлова віддача, лм/Вт	Тип КСС	Колірна температура CCT, K	CRI Ra	Розміри (ДхШхВ), мм	Вага, кг	Гарантія, років
ДПО 01-2П-15 Office 30	15	1650	110,7	Д	4000	80	595x298x40	1,8	3 роки
ДПО 02-4П-31 Office 60	30	3315	110,5	Д	4000	80	595x595x40	3,3	3 роки
ДПО 02-6П-44 Office 60M	44	4975	113	Д	4000	80	595x595x40	3,3	3 роки
ДПО 03-4П-31 Office 120	30	3315	110,5	Д	4000	80	1190x298x40	3,4	3 роки
ДПО 03-6П-44 Office 120M	44	4975	113	Д	4000	80	1190x298x40	3,4	3 роки

Типові характеристики світильників серії Office

Напруга живлення / частота – 230В/50Гц
Клас захисту світильника - IP 20
Клас електробезпеки – I
Кліматичне виконання – УХЛ1 (N1)

Коефіцієнт пульсацій освітленості Кп, - 1,0 %
Температурний діапазон експлуатації - -40... +50 °С
Термін експлуатації - > 50000 годин
Марка світлодіодів - Seoul/Cree

* Технічні параметри вказані при t_j=50°C.



- Призначення:**
 - освітлення навчальних закладів, офісних, господарських та торгових приміщень
- Тип кріплення:**
 - кріплення – підвісне (ДПО 04-36) / вбудоване у стелю типу Армстронг (ДПО 05-36)
- Матеріали виконання:**
 - корпус - алюмінієвий сплав із захисним анодним покриттям
 - захисне скло - полімерне, сатин
 - кріпильні елементи із нержавіючої сталі
- Особливості конструкції:**
 - колірна температура 3000 - 6000 К
 - колір корпусу – згідно RAL
- Джерело світла:**
 - дискретні монокристалічні діоди

Найменування світильника	Споживана потужність P, Вт	Світловий потік F, лм	Світлова віддача, лм/Вт	Тип КСС	Колірна температура CCT, К	CRI Ra	Розміри (ДхШхВ), мм	Вага, кг	Гарантія, років
ДПО 04-36 Office Panel 36	32	3230	85	Д	5000	75	600x600x15	1,5	3 роки
ДПО 05-36 Office Panel 36	32	3230	85	Д	5000	75	595x595x15	1,5	3 роки

Тип кріплення:
 ДПО 04-36 Office Panel 36 - підвісне на тросах
 ДПО 05-36 Office Panel 36 - вмонтоване в стелю

Напруга живлення / частота – 230В/50Гц
 Клас захисту світильника - IP 20
 Клас електробезпеки – I
 Кліматичне виконання – УХЛ1 (N1)

Типові характеристики світильників серії Office Panel
 Коефіцієнт пульсацій освітленості Кп, - 1,0 %
 Температурний діапазон експлуатації - -10... +50 °С
 Термін експлуатації - > 50000 годин
 Марка світлодіодів - Epistar

* Технічні параметри вказані при t_j=50°С.



світлодіодні лампи CETO



Призначення:

- освітлення сходових кліток, коридорів, під'їздів, господарських та складських приміщень

Тип кріплення:

- кріплення – накладне

Матеріали виконання:

- корпус - алюмінієвий сплав із полімерним покриттям
- захисне скло - полімерне, сатин
- кріпильні елементи із нержавіючої сталі

Особливості конструкції:

- колір корпусу – згідно RAL, безконтактний сенсор руху та рівня освітленості

Джерело світла:

- дискретні монокристалічні діоди

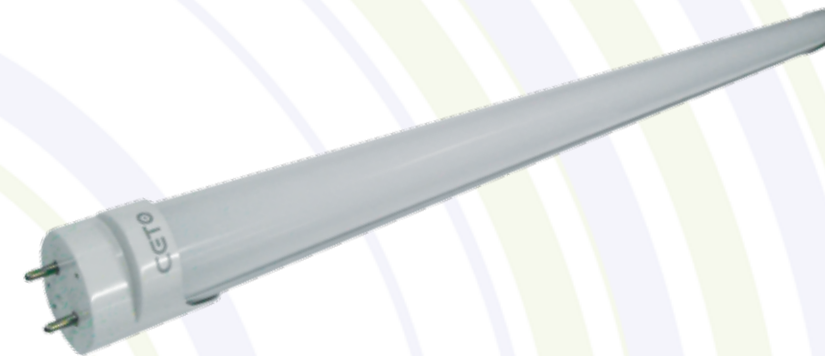
Найменування світильника	Споживана потужність P, Вт	Світловий потік F, лм	Світлова віддача, лм/Вт	Тип КСС	Колірна температура CCT, К	CRI Ra	Розміри (ДхШхВ), мм	Вага, кг	Гарантія, років
CETO SL-12	12	960	80	Д	4800	>70	218x70x135	0,5	2
CETO PL-12	12	840	70	Д	4800	>70	Ø150	0,4	2
CETO PLS-12 (із сенсором руху)	12	840	70	Д	4800	>70	Ø200	0,4	2

Типові характеристики світильників серії POINT

Напруга живлення / частота – 230В/50Гц
Клас захисту світильника - IP 65
Клас електробезпеки – I
Кліматичне виконання – УХЛ1 (N1)

Коефіцієнт пульсацій освітленості Kp, - 1,0 %
Температурний діапазон експлуатації - -10... +40 °С
Термін експлуатації - > 50000 годин
Марка світлодіодів - Epistar

* Технічні параметри вказані при t_ж=50°С.



Призначення:

- освітлення сходових кліток, коридорів, під'їздів, господарських та складських приміщень, призначені для заміни люмінесцентних ламп денного освітлення

Тип кріплення:

- кріплення – вмонтовані

Матеріали виконання:

- корпус - алюмінієвий сплав, пластик
- захисне скло - полімерне, сатин

Особливості конструкції:

- електричне живлення здійснюється з лівої сторони лампи

Джерело світла:

- дискретні монокристалічні діоди

Найменування світильника	Споживана потужність P, Вт	Світловий потік F, лм	Світлова віддача, лм/Вт	Тип КСС	Колірна температура CCT, К	CRI Ra	Розміри (ДхШхВ), мм	Вага, кг	Гарантія, років
CETO T-809	9	810	90	-	4000	>70	600*30*30	0,1	2
CETO T-818	18	1620	90	-	4000	>70	1200*30*30	0,2	2
CETO T-822	22	1980	90	-	4000	>70	1500*30*30	0,25	2

Типові характеристики світильників серії POINT

Напруга живлення / частота – 230В/50Гц
Клас захисту світильника - IP 20
Клас електробезпеки – I
Кліматичне виконання – УХЛ1 (N1)

Коефіцієнт пульсацій освітленості Kp, - 1,0 %
Температурний діапазон експлуатації - -10... +40 °С
Термін експлуатації - > 30000 годин
Марка світлодіодів - Epistar

* Технічні параметри вказані при t_ж=50°С.

Сонячне фотоелектричне освітлення

Компанія «CETO» пропонує Вам новий підхід до енергоефективних систем освітлення.

Досягнення в області світлодіодів і сонячної технології роблять сонячні системи освітлення паритетними із традиційними системами освітлення, що працюють від електричної мережі. Ми налагодили партнерські відносини із провідними світовими виробниками високоякісних комплектуючих для фотоелектричних модулів щоб запропонувати Вам один з кращих рішень сонячного освітлення, доступних сьогодні на ринку.

Сонячне освітлення сьогодні на часі! До того ж є екологічно чистим, тепер можна встановити освітлення в місцях, в яких ніколи це не вважалося можливим. Гарне освітлення має важливе значення для комфорту проживання та безпеки. Наше сонячне фотоелектричне освітлення забезпечить вам високу продуктивність освітлення, що практично окупається протягом нетривалого часу.



Сонячна панель

високоєфективний фотоелектричний модуль, розподільча коробка із рівнем захисту IP65, клас А

Світлодіодний світильник

надаєскраві світлодіоди Bridgelux, алюмінієвий довговічний корпус із ступенем захисту IP65

Батарея

спеціальна сонячна акумуляторна літій-іонна батарея, 12В/24В

Контролер

12В/24В з автовизначенням, 10А; світловий/часовий контроль; високоєфективне та точне регулювання процесу заряджання/розряджання; IP68

CETO LLD-40

світлодіодний світильник

Споживана потужність Р, Вт	Світловий потік F, лм	Світлова віддача, лм/Вт	Тип КСС	Колірна температура CCT, К	CRI Ra	Розміри (ДхШхВ), мм	Вага, кг	Гарантія, років
40	4000	100	Д	6000	>75	495x210x70	1,5	3

сонячна панель

Потужність, Вт	Робоча напруга, В	Робочий струм, А	Напруга холостого ходу, В	Струм короткого замикання, А	Розміри (ДхШхВ), мм
80	17,5	4,56	21,9	5,07	1195*541*35

акумуляторна батарея

Тип батареї	Номинальна потужність, А*год	Номинальна напруга, В	Час заряджання, год	час розряджання, год
Lithium-Ion	48	12	8-10	30-36

Клас захисту світильника - IP 65
Клас електробезпеки - I
Кліматичне виконання - УХЛ1 (N1)
Висота монтажу: 4-6м

Типові характеристики

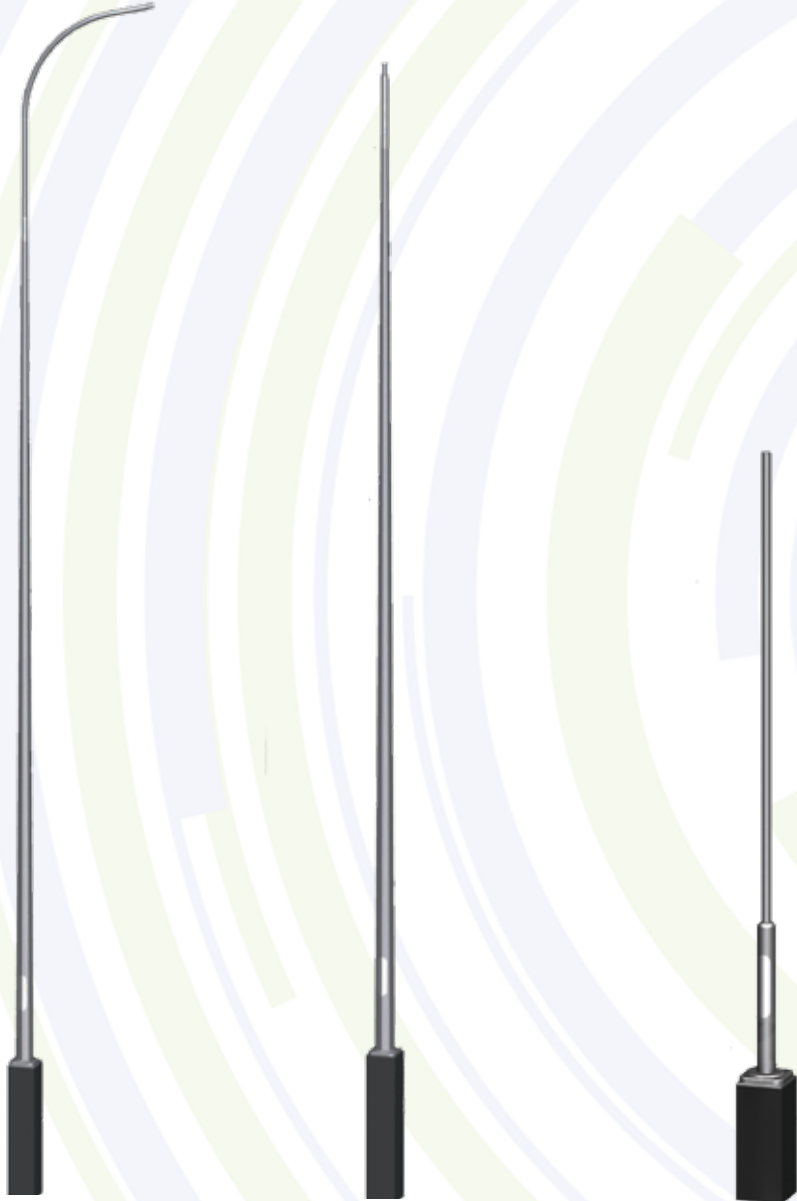
Коефіцієнт пульсацій освітленості Kp, - 1,0 %
Температурний діапазон експлуатації - -40... +60 °C
Термін експлуатації - > 50000 годин
Матеріал корпусу: алюмінієвий сплав

Опори вуличного освітлення

Сталеві опори вуличного освітлення вже давно витісняють застарілі бетонні конструкції. Швидкий і недорогий монтаж, легкість і естетичність сталевих багатограних опор - очевидні переваги, які роблять їх більш ефективними і вигідними.

Широкий асортимент опор від 3 до 12 метрів заввишки дозволяє оформити вулиці і автодороги в будь-якому необхідному стилі. Крім того, сталева поверхня може бути оцинкована чи пофарбована за бажанням клієнта. Це дає можливість використовувати опори для установки на магістралях, вулицях, парках, заміських ділянках, на парковках торгових і офісних центрів.

Наша компанія також надає послуги із монтажу опор вуличного освітлення.



Опори освітлення

назва	маркування
опора вулична восьмигранна оцинкована	S-60P/8
	S-70P/8
	S-80P/8
	S-90P/8
	S-100P/8
	S-120P/8
опора трубчатa зварна оцинкована	S-60SRsP
	S-70SRsP
	S-80SRsP
	S-90SRsP
	S-100SRsP
	S-120SRsP
опора паркова	S-30P/8
	S-40P/8
	S-50P/8
	S-30SRsP
	S-40SRsP
	S-50SRsP

Оголовники

назва	маркування
оголовник	St-1 (0,5)
	St-2 (0,5)
	St-3 (0,5)
	St-4 (0,5)
	St-Y-1 (1)
	St-Y-2 (1)
	St-Y-3 (1)
	St-Y-4 (1)

Анкерні закладні

назва	маркування
анкерна закладна	(опора до 4м)
анкерна закладна	(опора до 6м)
анкерна закладна	(опора до 9м)

Примітки:
цифри у маркуванні (наприклад 60) відповідають висоті опори (6м) ;
/8 - позначення восьмигранної опори;
SRsp - позначення трубчастої опори;
(0,5) - позначення довжини кронштейну (0,5м)



ТОВ «Системи енергозбереження та освітлення»
79005 Україна, Львів, вул. Туган-Барановського, 24
81053, Україна, Львівська обл., Яворівський р-н., м. Новояворівськ, вул. Привокзальна, 6
office@cetolight.com.ua cetolight@gmail.com

